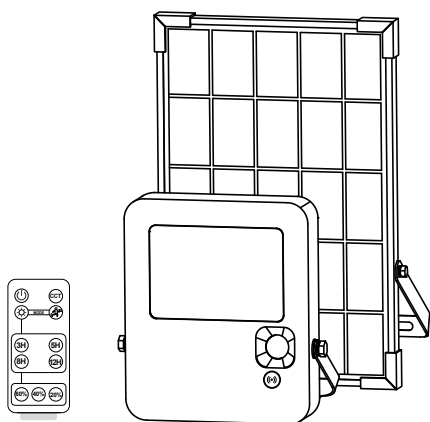


Reflector Solar Led con 3 CCT

MANUAL DE USUARIO



32W/4800LM


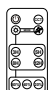
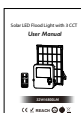



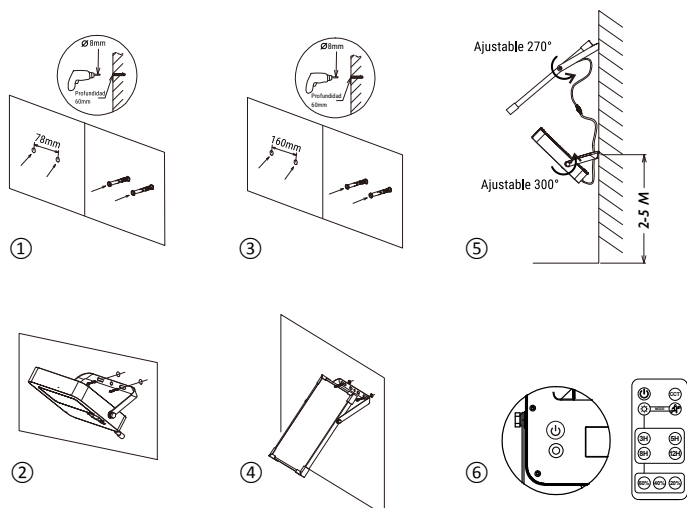
Por favor, sigue todas las instrucciones para su uso.
Guarde este manual como referencia futura.

Especificaciones

Brillo	4800LM
Potencia de salida	32W
Potencia tradicional	320W
LEDs	SMD2835*192piezas
3 temp. de color (CCT)	3000K, 4000K, 6000K (opciones disponibles)
Batería	LiFePO4, 32700, 6.4V, 6000mAh, 38.4Wh
Panel Solar Mono	10.5W, DC10V
Sensor PIR Digital	120° / ≤8 metros
Modos de trabajo	Modo de Iluminación Continua Modo Sensor
Tiempo de carga	6 horas bajo sol fuerte para carga completa
Duración de iluminación	Máximo 60 horas
Ángulo de haz	100° * 85° (diseño de iluminación máxima, área más grande)
Área iluminada	200m²
Soporte de la lámpara	Ajustable a 300°
Soporte del panel solar	Ajustable a 270°
Altura de instalación	2~5 metros
Dist. entre instalaciones	8~15 metros
Cable de conexión	5 metros de largo
Tamaño de la lámpara	243 * 202 * 44 mm
Tamaño del panel solar	374.3 * 255.2 * 21.5 mm
Material de la carcasa	ABS+PC, soporte metálico, anti-UV, ignífugo clase V0
Garantía	3 años de garantía
Contenido del paquete	1 lámpara, 1 panel solar, 1 control remoto, 4 juegos de tornillos, 1 manual de usuario

Instalación Fácil

Lámpara y panel solar	Control remoto	Manual de usuario	Tornillos
			



Preparación

Reúne la lámpara, accesorios y herramientas necesarias.
Confirma la ubicación de instalación y la longitud del cable.

- ①-② Perfora dos agujeros con un $\varnothing 8\text{mm}$ y una profundidad de 60 mm, con una distancia entre agujeros de 78 mm. Luego, fija la lámpara con los tacos de expansión y tornillos.
- ③-④ Perfora dos agujeros con un $\varnothing 8\text{mm}$ y una profundidad de 60 mm, con una distancia entre agujeros de 160 mm. Luego, fija el panel solar con los tacos de expansión y tornillos.
- ⑤ Conecta el cable del panel solar a la lámpara y aprieta el tornillo firmemente.
- ⑥ Presiona el botón en la parte posterior de la lámpara para encenderla, luego usa el control remoto para configurar el modo de trabajo y la temperatura de color (CCT) deseada.

Funcionamiento del Indicador Luminoso

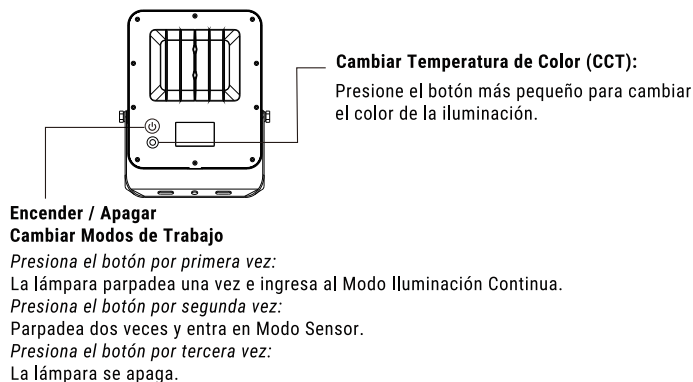
Esta lámpara cuenta con un indicador luminoso **ROJO**, que muestra el estado de funcionamiento de la lámpara.

Estado del Indicador Luminoso Durante el Día	Estado de funcionamiento de la lámpara solar
Encendido constantemente	La lámpara está completamente cargada
Parpadea cada 3 segundos	El panel solar está cargando normalmente
Apagado	La luz ambiental no es lo suficientemente fuerte para cargar el panel solar.

Estado del Indicador Luminoso Durante la noche	Estado de funcionamiento de la lámpara solar
Apagado	La lámpara funciona bien al descargarse
Parpadea cada segundo	La lámpara funciona bien, pero la batería tiene menos del 30% de carga

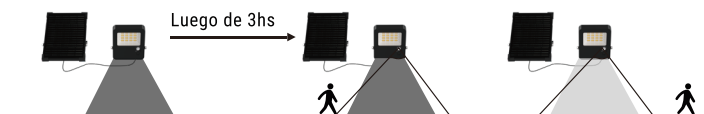
2 Modos de Trabajo Opcionales

Seleccionar el modo de trabajo y CCT mediante el control de botones en la lámpara



► Modo de Iluminación Continua

La lámpara se enciende automáticamente por la noche y mantiene un 60% de brillo durante 3 horas. Luego cambia al Modo Sensor.



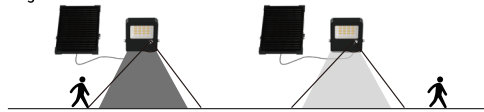
En este modo, puede seleccionar el tiempo de iluminación y el brillo deseados mediante el control remoto.

Por ejemplo

Presiona ☀️ + 5H + 40%, la lámpara funcionará de la siguiente manera:
La lámpara se enciende automáticamente por la noche y mantiene un 40% de brillo durante 5 horas, después de lo cual la lámpara pasa al Modo Sensor.

► Modo Sensor

La lámpara se enciende automáticamente por la noche y alcanza el brillo total cuando se detecta movimiento en el rango, luego se reduce al 3% de brillo después de 20 segundos sin movimiento.

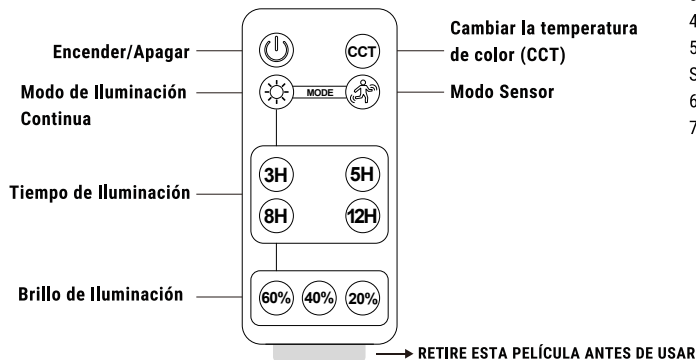


En el Modo Sensor, si se detectan actividades con frecuencia dentro del rango de detección, la lámpara activará automáticamente el modo de detección inteligente AIM.

Seleccionar el Modo de Trabajo y CCT mediante el Control Remoto

- * El control remoto solo puede ser utilizado después de que la lámpara haya sido activada presionando el botón de encendido/apagado en la lámpara.
- * El brillo de la iluminación y el tiempo solo pueden ajustarse en el Modo de Iluminación Continua.

- * Distancia del control remoto: 6 metros.
- * Presiona ☺️, la lámpara se enciende/apaga directamente;
- * Presiona ☹️, la lámpara cambia de color de iluminación directamente;
- * Presiona 🔄, la lámpara parpadea dos veces;
- * Presiona otros botones del control remoto, la lámpara parpadea una vez.
- * El control remoto tiene función de memoria.



Aplicaciones

Ampliamente utilizado para obras de construcción, puertas, patios, esquinas, jardines, zonas industriales, almacén, garaje, estacionamiento, techo, fábrica, camino, granja, pabellón, campo, pérgola, estación de autobuses, etc.

Precauciones

1. Esta es una lámpara solar, por favor instale la lámpara en un lugar donde pueda absorber suficiente luz solar.
2. Tenga en cuenta que el tiempo de iluminación depende de la duración de la luz solar y el modo de trabajo.
3. La lámpara aún puede recibir carga solar durante el día cuando la lámpara está apagada.
4. La lámpara cuenta con protección contra sobrecarga y sobredescarga, siendo segura y duradera.
5. La lámpara está equipada con un paquete de batería interno, el cual es reemplazable. Si es necesario, por favor contacte al vendedor para obtener un nuevo paquete de batería.
6. Por favor, personas no profesionales no desarmen la lámpara.
7. Por favor, no desheche la batería con la basura doméstica para evitar explosiones.